



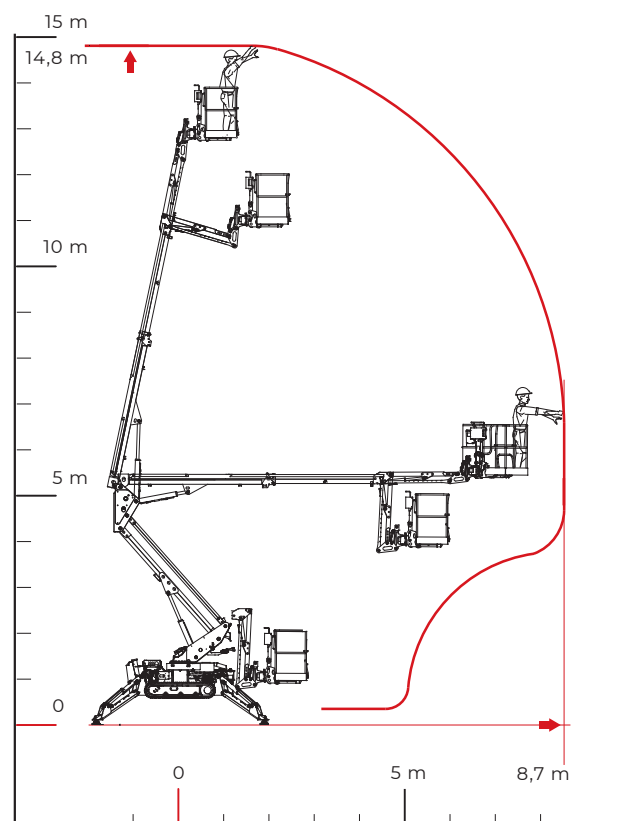
## DATI TECNICI

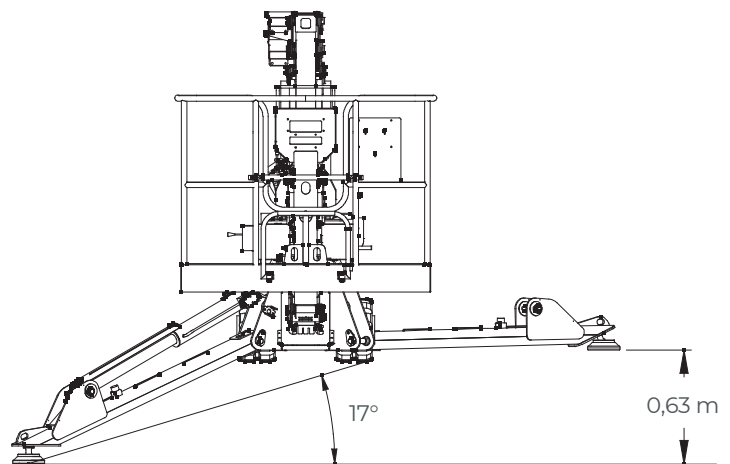
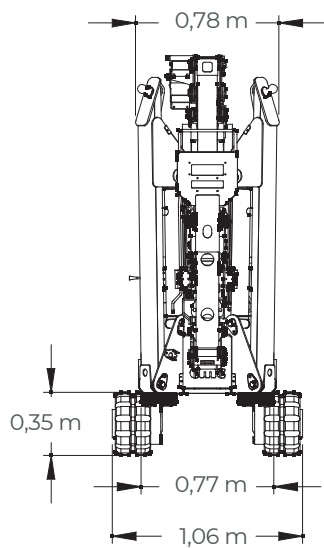
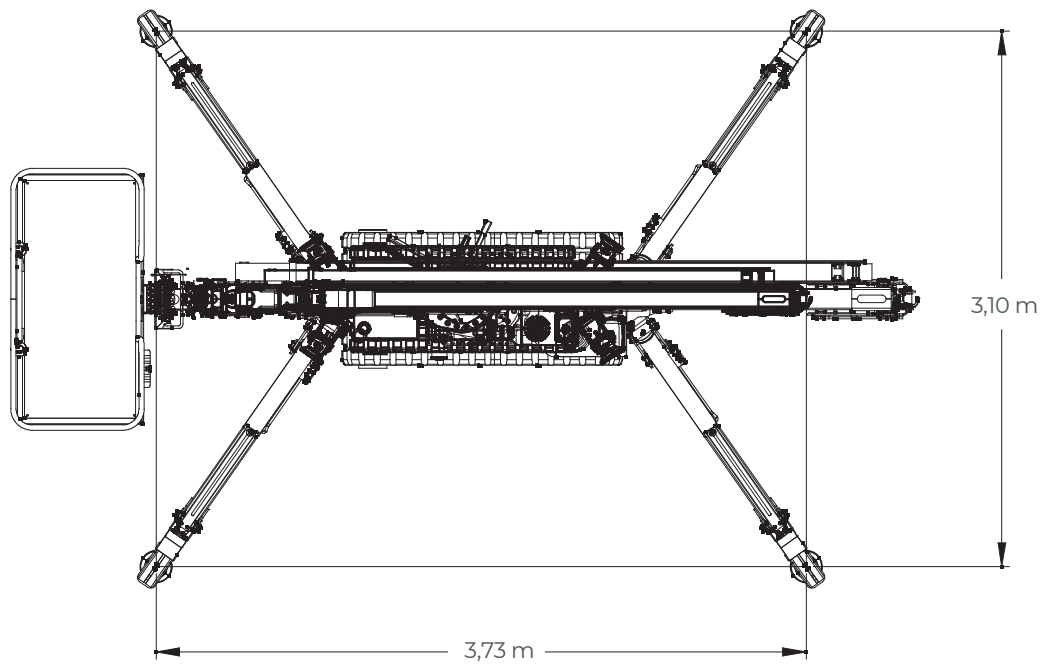
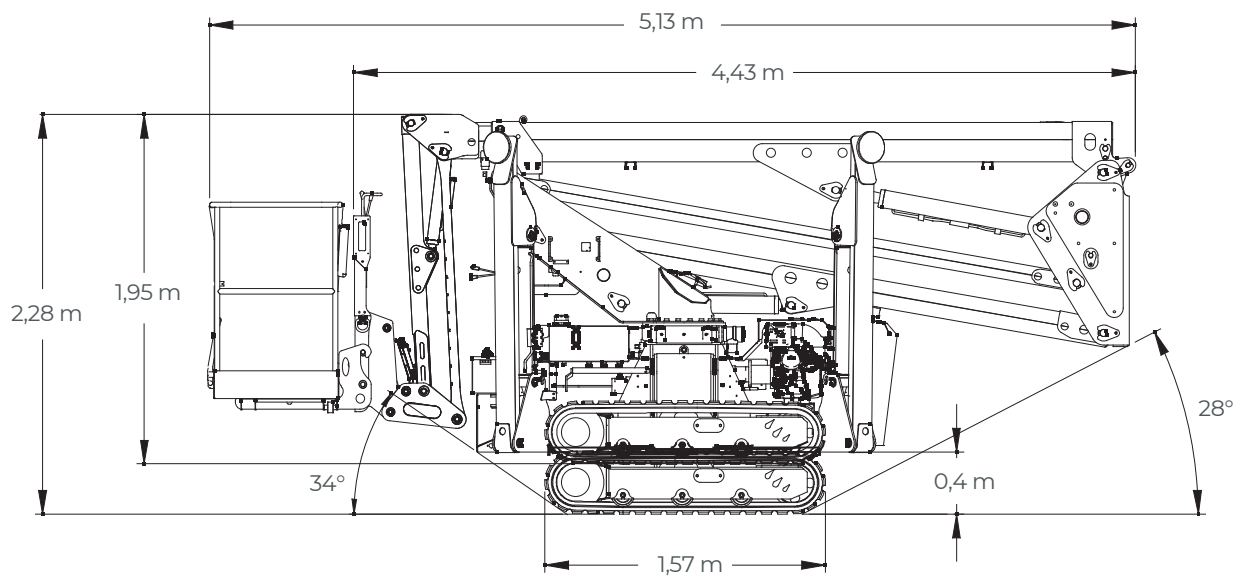
### PRESTAZIONI E DIMENSIONI

#### Caratteristiche principali

Piattaforma geometrica senza limitatore di sbraccio, con pantografo e braccio telescopico a uno sfilo più jib. Offre ottime performance in ogni tipo di lavoro grazie anche a un'area di stabilizzazione compatta che le permette la massima stabilità anche sui terreni più insidiosi.

Altezza max di lavoro	<b>14,8 m</b>
Sbraccio max con 80 kg	<b>8,7 m</b>
Altezza al piano di calpestio	<b>12,8 m</b>
Portata max in cesta	<b>200 kg</b>
Misure cesta	<b>1,4 x 0,7 x 1,1 m</b>
Rotazione cesta	<b>+/-90° (optional)</b>
Rotazione torretta	<b>+/- 178°(356° non continui)</b>
Massa totale	<b>2378 Kg</b>





## PRESTAZIONI

Altezza massima di lavoro	14,80 m
Sbraccio massimo di lavoro	8,23 m (con 200 kg e senza rotazione cesta)
Sbraccio massimo di lavoro	8,70 m (con 200 kg e con rotazione cesta)
Capacità massima in cesta	200 kg
Rotazione Jib	+/- 90°
Rotazione torretta	+/-178° (tot. 356°)
*Rotazione cesta	+/-90°
Massima pendenza superabile in attacco rampa (con jib alzato/lato motore)	34° - 67%
Massima pendenza di traslazione (longitudinale)	18° - 32%

## DIMENSIONI

Lunghezza posizione di marcia con cesta fissa/con cesta rotante*	5,13/5,30 m
Lunghezza posizione di marcia senza cesta fissa/senza cesta rotante e con supporto cesta ruotato	4,43/4,58 m
Altezza in posizione di marcia con cingoli chiusi	1,95 m
Altezza in posizione di marcia con cingoli aperti	2,28 m
Larghezza totale con supporto cesta smontato	0,78 m
Dimensione piattello stabilizzatore Ø	0,18 m
Peso macchina (equipaggiamento standard)	2378 kg

## CESTE DISPONIBILI

Cesta monoiposto alluminio (Lu x La x A)	0,80x0,70x1,10 m
Cesta biposto alluminio (Lu x La x A) con angoli arrotondati e sistema di smontaggio rapido e ruote	1,40x0,70x1,10 m
*Cesta monoiposto in vetroresina (Lu x La x A)	0,80x0,60x1,10 m
*Cesta biposto in vetroresina (Lu x La x A)	1,40x0,60x1,10 m

## PRESSIONI

Cesta monoiposto alluminio (Lu x La x A)	5,40 kg/cm <sup>2</sup>
Cesta biposto alluminio (Lu x La x A) con angoli arrotondati e sistema di smontaggio rapido e ruote	0,22 kg/cm <sup>2</sup>
*Cesta monoiposto in vetroresina (Lu x La x A)	196,00 kg/cm <sup>2</sup>

## MOTORIZZAZIONI

Motori standard	Honda Igx390 benzina, 8,7 kW (11.7 HP), 3600 rpm
	Motore elettrico ausiliario 110/230 V - 2.2 kW
Motori *optional	Yanmar L100V/L100N diesel, 6.8 kW (9.3 HP), 3600 rpm
	Versione completamente a litio (motore elettrico G0901306, 9 kW, 48 V, with 160 Ah batterie a litio)
Capacità serbatoio carburante	6,1 / 15 l

\* Optional