

**CMC**  
THE SPECIALIFT

**SERIE DP**  
DOUBLE PERFORMANCE





# SERIE DP

DOUBLE PERFORMANCE

## Doble brazo telescópico, alta tecnología, prestaciones elevadas al cuadrado.

Una familia de auténticas campeonas. Siendo su peso reducido, las prestaciones son increíbles: eso se debe a la elección de materiales de alto rendimiento, a su inigualable maniobrabilidad garantizada por un sistema de control automático avanzado en tecnología, sencillo e intuitivo, y a las múltiples zonas de estabilización controladas electrónicamente que las hacen eficaces y fiables en cualquier condición de trabajo.

Disponibles en tres versiones, con alturas de trabajo de aproximadamente 27, 30 y 32 metros, todas ellas con doble brazo telescópico más jib, las plataformas aéreas sobre orugas de la serie DP de CMC son capaces de llegar prácticamente a cualquier lugar gracias a su gran alcance lateral y a la posibilidad de trabajar en negativo.

**S27**



**S30**



**S32**



# VENTAJAS



## Facilidad de transporte

Con alto rendimiento, peso reducido y tamaño compacto, las plataformas de la serie DP de CMC son autocargables y fácilmente transportables en camión.

## Versatilidad de uso

Gracias a su excepcional altura de trabajo, su gran alcance lateral, su capacidad para trabajar en negativo, su gran capacidad de nivelación y estabilización y el apoyo del sistema de guiado y control automático, las plataformas de la serie DP de CMC son capaces de ir a cualquier parte y operar en todas las condiciones.



## Facilidad de uso

Las plataformas aéreas de tipo araña de la serie DP están equipadas con el sistema de autocontrol automático de CMC - Self Control System by CMC. Se trata de un sistema electrónico que actúa de manera automática y realiza diferentes operaciones importantes como: estabilizar la plataforma, controlar la velocidad y fluidez de maniobra de los brazos, cerrar automáticamente la parte aérea.

# CARACTERÍSTICAS

Tubo aire/agua 200 bar y presa de 230 V y 12 V en la cesta



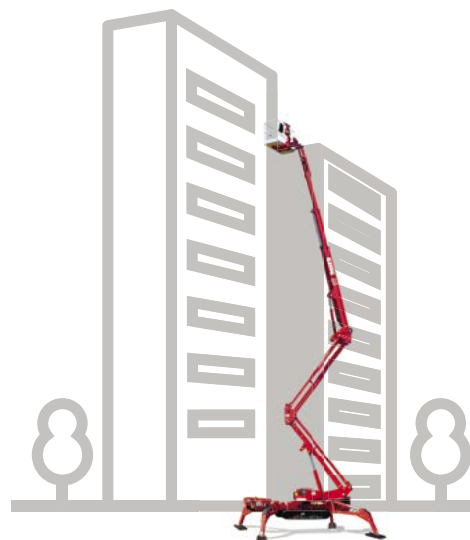
Algunos elementos opcionales disponibles	S27	S30	S32
Versión con batería de litio (200 Ah)	●	●	
Versión con batería de litio (300 Ah)			●
Versión híbrida (motor diesel + batería de litio)	●	●	●
Motor eléctrico de 230V, 120V o 110V	●	●	
Motor eléctrico de 380V, 230V, 120V o 110V			●
Orugas grises anti-marcas	●	●	●
Cesta en fibra de vidrio en 1 o 2 personas	●	●	●
Kit de conexión remota	●	●	●
Colores personalizados	●	●	●

# APLICACIONES DE LAS PLATAFORMAS DE CMC



**Obras de restauración de edificios,** incluso en contextos de difícil acceso como el interior de iglesias, edificios históricos, hoteles y centros comerciales.

**Gestión y mantenimiento de plantas y edificios** especialmente en áreas con tráfico limitado o en lugares de difícil acceso para plataformas montadas en camiones.



**Poda de árboles altos** incluso cuando se opera en espacios limitados dentro de hogares privados o en cespederas particularmente delicadas.



# DATOS TÉCNICOS

# S27

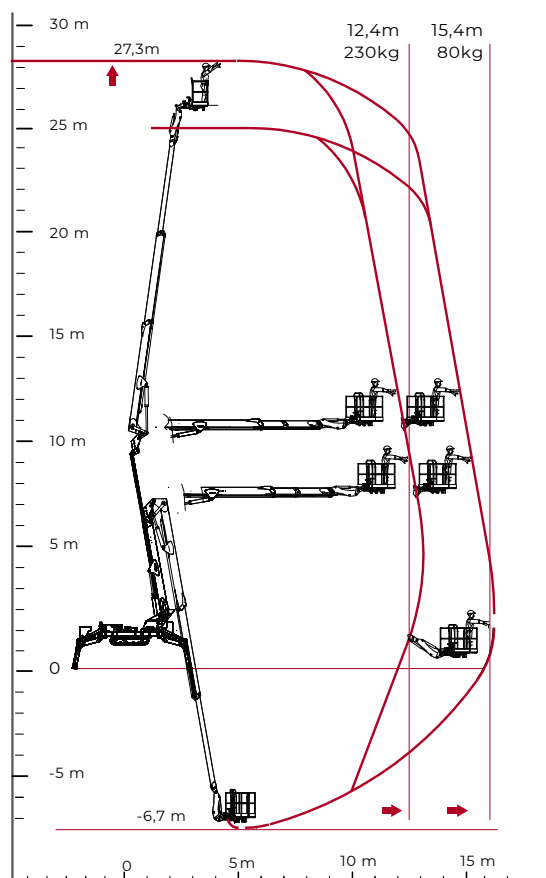
## PRESTACIONES Y DIMENSIONES



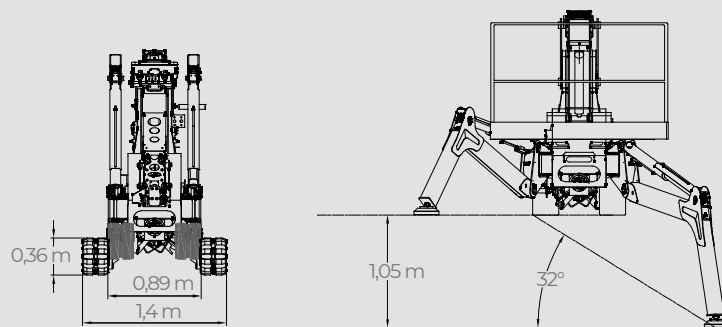
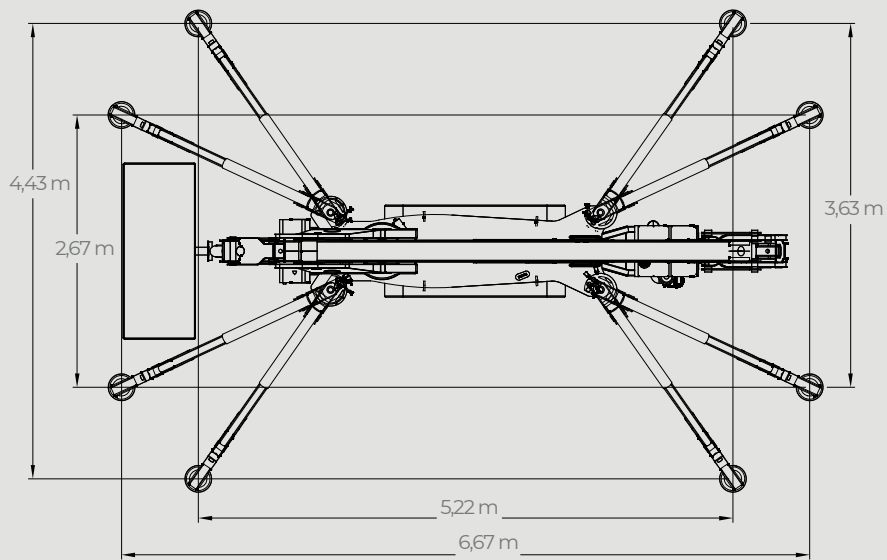
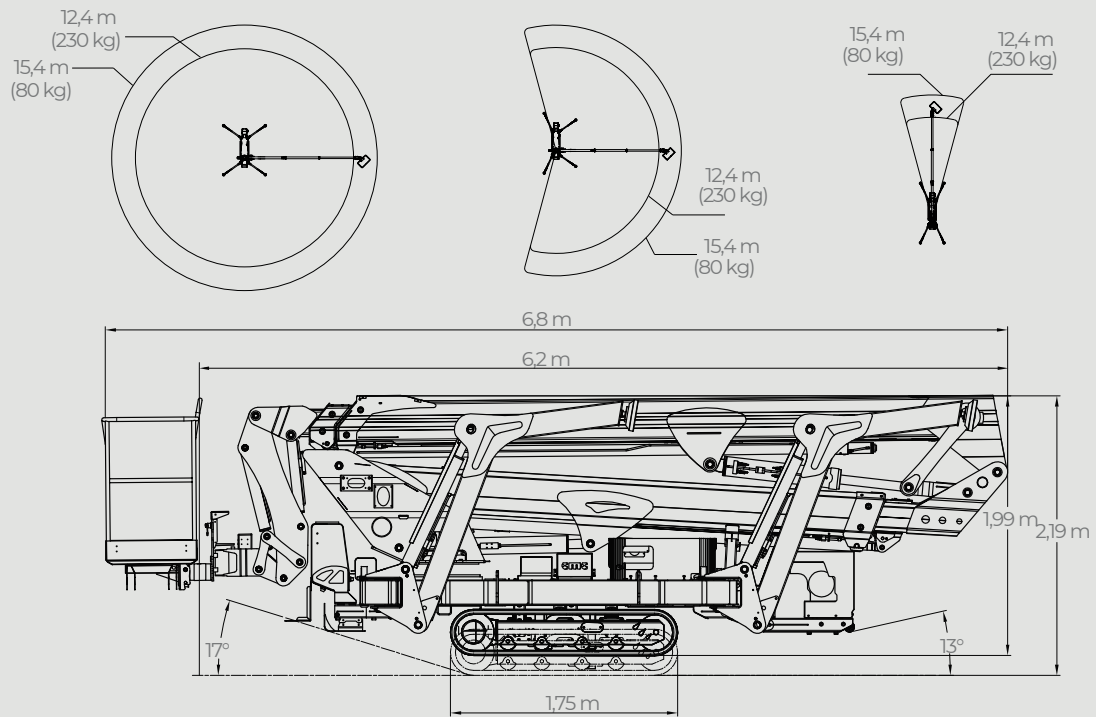
### Características principales

Una plataforma compacta, versátil y con elevadas prestaciones: 27,3 metros de altura de trabajo, 15,4 metros de alcance lateral y hasta 6,7 metros de alcance negativo. Con cuatro zonas de estabilización, puede realizar una amplia gama de tareas con una eficacia y fiabilidad inigualables.

Altura máxima de trabajo	<b>27,3 m</b>
Posibilidad de trabajar en negativo	<b>-6,7 m</b>
Alcance lateral máximo	<b>15,4 m</b>
Altura a nivel del suelo	<b>25,3 m</b>
Capacidad máxima en la cesta	<b>230 kg</b>
Dimensiones de la cesta	<b>1,7 x 0,7 x 1,1 m</b>
Rotación de la cesta	<b>+/-90°</b>
Rotación de la torreta	<b>+/- 200° (400° continuos)</b>
Peso total	<b>4109 Kg</b>







\*Los datos pueden cambiar debido a las actualizaciones de los componentes

# DATOS TÉCNICOS

# S30

## PRESTACIONES Y DIMENSIONES

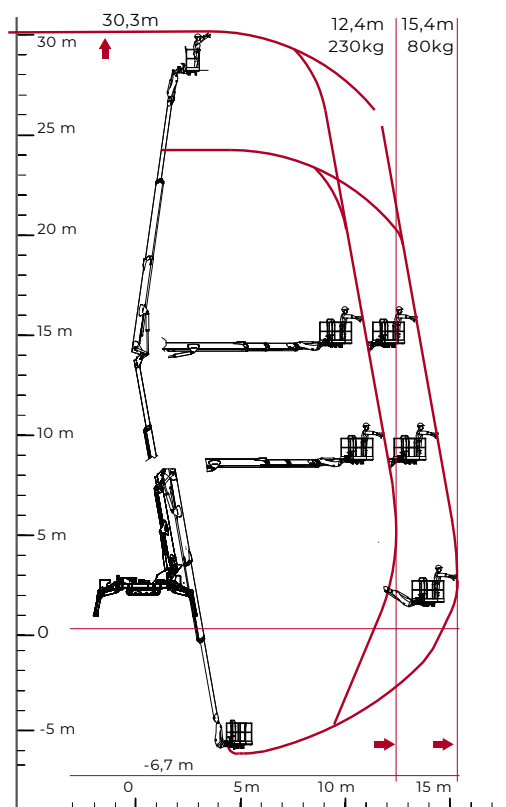


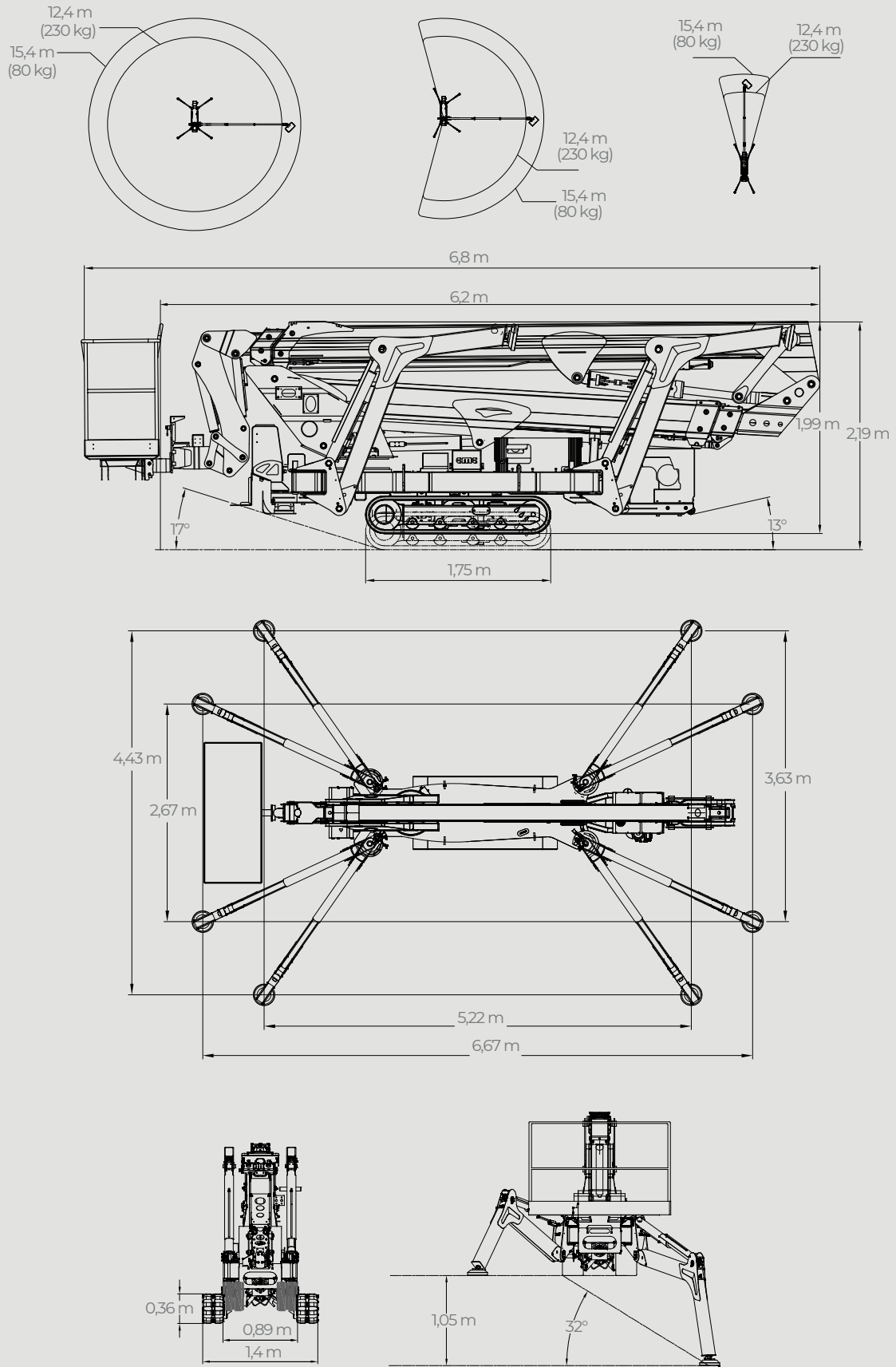
### Características principales

Una concentración de potencia y tecnología capaz de impresionar en todo tipo de aplicaciones.

Con cuatro zonas de estabilización, dos zonas de trabajo y estabilizadores arriba y abajo, se trata de una plataforma aérea de tipo araña que puede trabajar en cualquier terreno y llegar a los lugares más difíciles, aprovechando de sus 30,3 metros de altura máxima de trabajo, 15,4 metros de alcance lateral y 6,7 metros de alcance negativo.

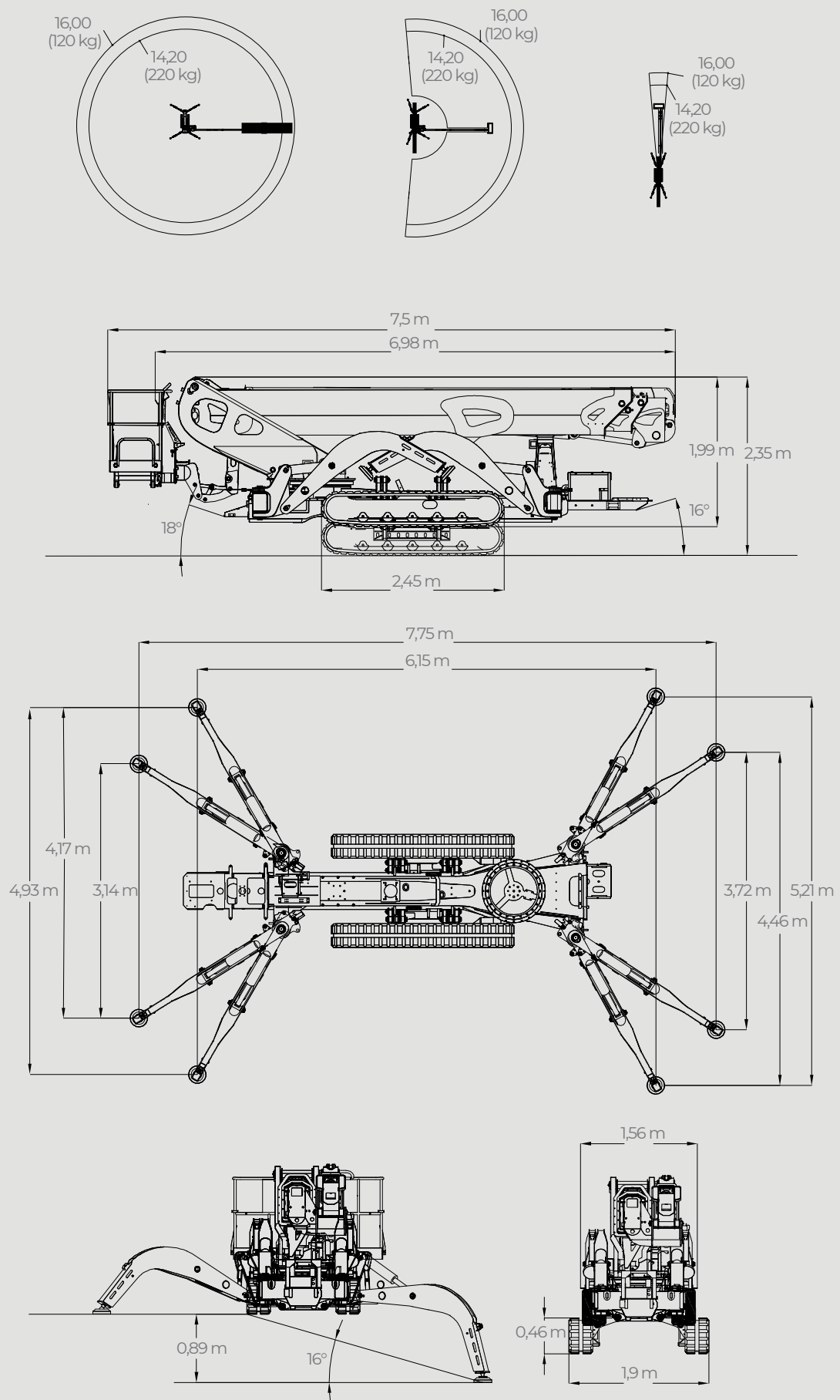
Altura máxima de trabajo	<b>30,3 m</b>
Posibilidad de trabajar en negativo	<b>-6,7 m</b>
Alcance lateral máximo	<b>15,4 m</b>
Altura a nivel del suelo	<b>28,3 m</b>
Capacidad máxima en la cesta	<b>230 kg</b>
Dimensiones de la cesta	<b>1,7 x 0,7 x 1,1 m</b>
Rotación de la cesta	<b>+/-90°</b>
Rotación de la torreta	<b>+/- 200° (400° continuos)</b>
Peso total	<b>4285 Kg</b>





\*Los datos pueden cambiar debido a las actualizaciones de los componentes





\*Los datos pueden cambiar debido a las actualizaciones de los componentes



CMC 332

CMC

LICENSED &



## LAS PLATAFORMAS AUTOPROPULSADAS SOBRE ORUGAS DE CMC

### SERIE F

MODELOS	ALTURA MÁX DE TRABAJO	ALCANCE MÁX	PESO
S13F	12,9 m	8,5 m	1565 Kg
S15F	14,8 m	8,7 m	2378 Kg
S18F	17,78 m	11,15 m	2495 Kg

### SERIE LC

MODELOS	ALTURA MÁX DE TRABAJO	ALCANCE MÁX	PESO
S15	14,9 m	6,9 m	1820 Kg
S19E	18,7 m	9,3 m	2545 Kg
S19N	18,9 m	9,5 m	2435 Kg
S23	23 m	12,4 m	2880 Kg

### SERIE HD

MODELOS	ALTURA MÁX DE TRABAJO	ALCANCE MÁX	PESO
S19HD	18,7 m	11,4 m	2685 Kg
S22HD	21,6 m	12,5 m	3025 Kg

### SERIE DP

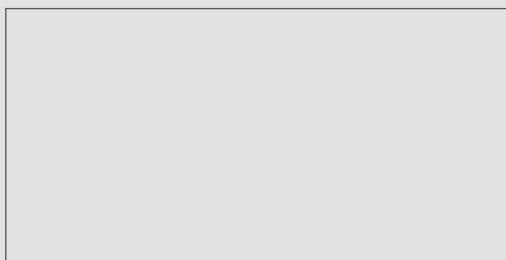
MODELOS	ALTURA MÁX DE TRABAJO	ALCANCE MÁX	PESO
S27	27,3 m	15,4 m	4109 Kg
S30	30,3 m	15,4 m	4285 Kg
S32	32 m	16 m	7255 Kg

### SERIE XL

MODELOS	ALTURA MÁX DE TRABAJO	ALCANCE MÁX	PESO
S41	41 m	19 m	13460 Kg

### SERIE i

MODELOS	ALTURA MÁX DE TRABAJO	ALCANCE MÁX	PESO
i23	23 m	10 m	3930 Kg



**CMC**  
THE SPECIALIFT

Via Bitritto, 119 - 70124 BARI - ITALY  
Tel. +39 080 532 66 06 - Fax +39 080 536 85 41  
www.cmclift.com - info@cmclift.com

Síganos en

