

**CMC**  
THE SPECIALIFT

**SERIE HD**  
HEAVY DUTY





# SERIE HD

HEAVY DUTY

## **Robustas, ágiles, elevadas prestaciones. Listas para trabajar en cualquier condición.**

Una serie de plataformas aéreas diseñadas para los usos más pesados. Se combinan la gran resistencia del carro con la máxima agilidad de la parte aérea, compuesta por un pantógrafo único más un brazo telescópico.

Gracias a su diseño compacto, su amplio alcance y sus estabilizadores articulados con gran capacidad de nivelación, las plataformas de la serie HD - con alturas máximas de trabajo de 19 m y 22 m - son las estrellas indiscutibles del trabajo en condiciones extremas, pudiendo operar en cualquier condición y terreno, garantizando la máxima eficiencia y seguridad, también gracias al Self Control System de CMC, un sistema electrónico que realiza automáticamente la mayoría de las operaciones de control y estabilización de la máquina.

### **S19HD**



### **S22HD**



# VENTAJAS



## Facilidad de transporte

Las plataformas de la serie HD de CMC HD son robustas pero ligeras, autocargables y fácilmente transportables en remolques. Gracias a su tamaño compacto, también pueden pasar por una puerta estándar.

## Versatilidad de uso

Con su diseño compacto, su gran alcance lateral, sus estabilizadores articulados de gran capacidad y el apoyo del sistema de control automático, las plataformas de la serie HD de CMC pueden ir a cualquier parte y trabajar en todas las condiciones.



## Facilidad de uso

Las plataformas de la serie HD están equipadas con el Self Control System by CMC, es decir un sistema electrónico que realiza automáticamente muchas operaciones de importancia fundamental, como: estabilización de la base, control de los movimientos de los brazos, cierre de la parte aérea, señalización de eventuales averías.

# CARACTERÍSTICAS

Tubo aire/agua 200 bar y presa de 230 V y 12 V en la cesta

Radio control remoto



Self Control System by CMC

Pantalla para el Autodiagnosis

Diferentes motores disponibles

Controles proporcionales electrohidráulicos

Revestimiento de protección del cilindro estabilizador

Múltiples zonas de estabilización



## Algunos elementos opcionales disponibles

**S19HD**

**S22HD**

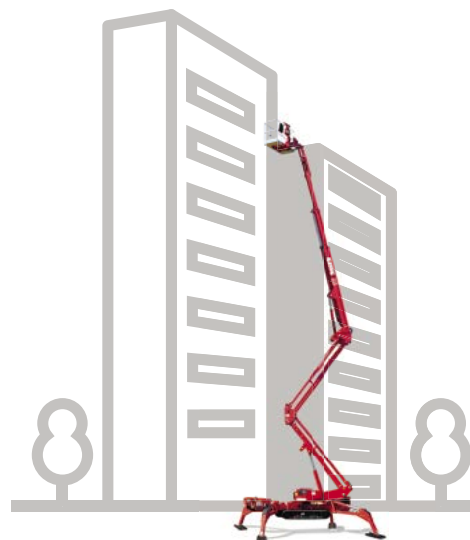
Motor Kubota Z602 diesel	●	●
Versión full-lithium con batería de litio (160 Ah)	●	●
Motor eléctrico de 230V, 120V, 110V	●	●
Carro regulable hidráulicamente	●	●
Rotación de la cesta (+90°/-87°)	●	●
Orugas grises anti-marcas	●	●
Doble velocidad de traslación	●	●
Cesta en fibra de vidrio de 1 o 2 personas	●	●
Cesta de dos plazas con sistema de desmontaje rápido y ruedas		●
Conexión remota con tarjeta Sim y localizador GPS	●	●
Colores personalizados	●	●

# APLICACIONES DE LAS PLATAFORMAS DE CMC



**Obras de restauración de edificios,** incluso en contextos de difícil acceso como el interior de iglesias, edificios históricos, hoteles y centros comerciales.

**Gestión y mantenimiento de plantas y edificios** especialmente en áreas con tráfico limitado o en lugares de difícil acceso para plataformas montadas en camiones.



**Poda de árboles altos** incluso cuando se opera en espacios limitados dentro de hogares privados o en cespederas particularmente delicadas.



# DATOS TÉCNICOS

# S19HD

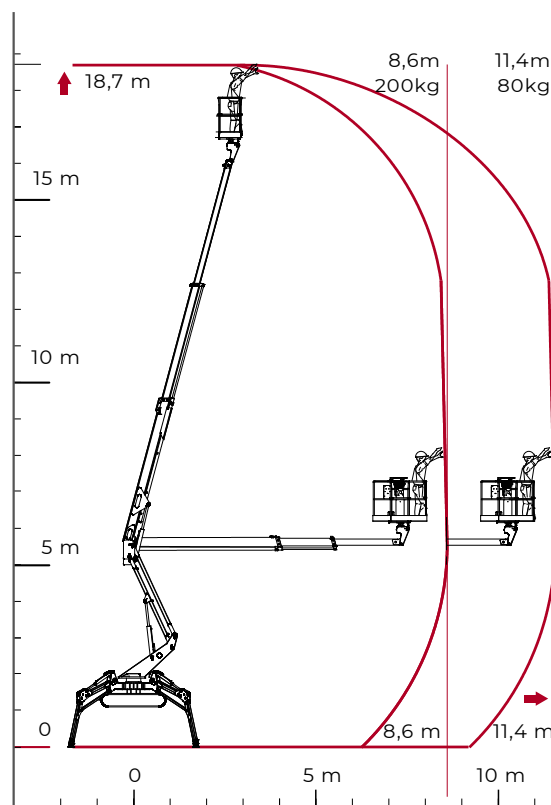
## PRESTACIONES Y DIMENSIONES

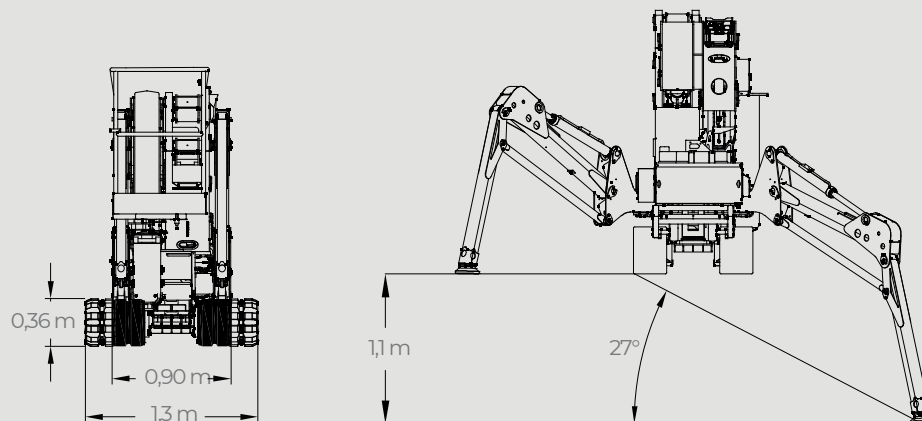
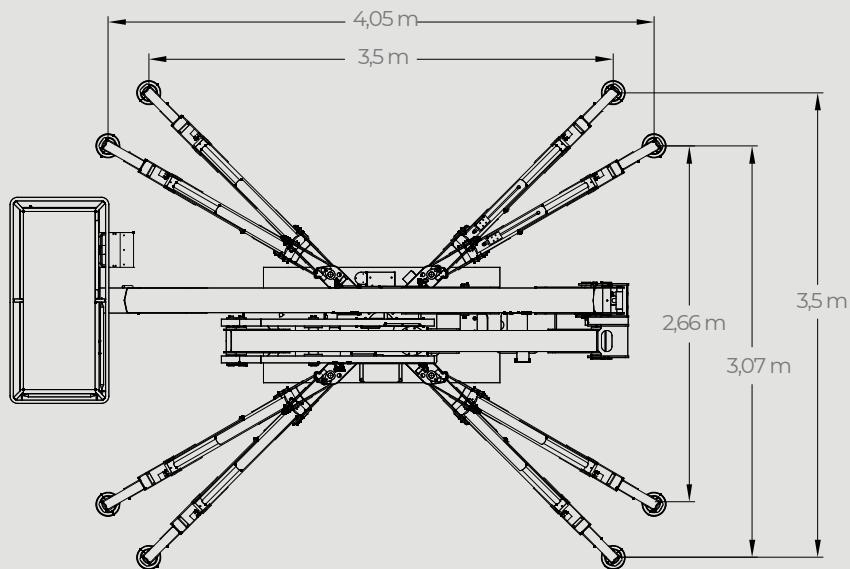
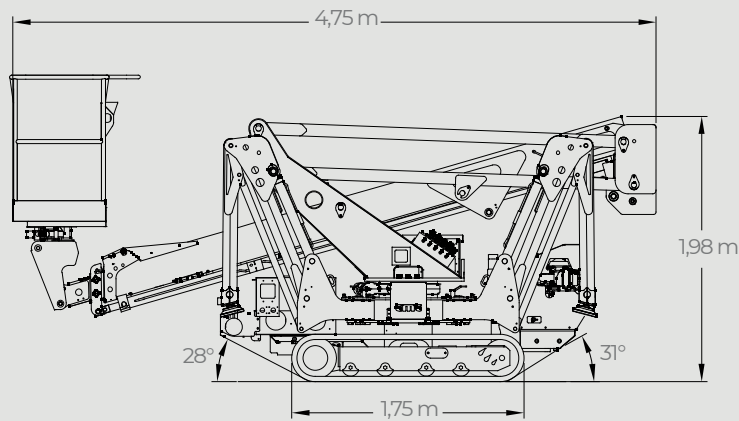
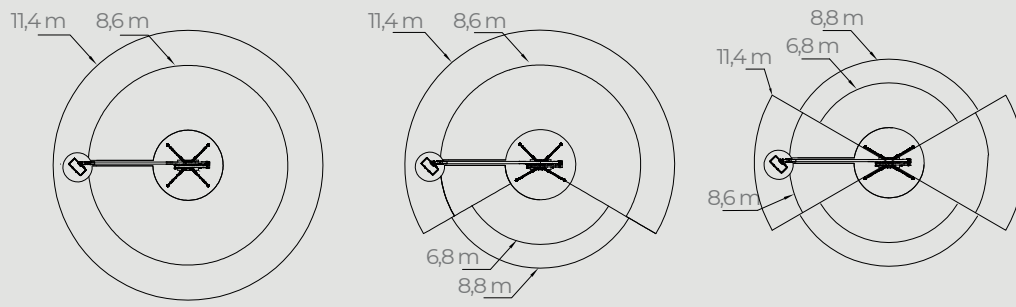


### Características principales

Plataforma articulada con pantógrafo y brazo telescópico, ofrece prestaciones inigualables gracias a sus estabilizadores de nivelación de alta capacidad. Proyectada para trabajar con el máximo rendimiento en los terrenos más difíciles. Es una excelente alternativa a la plataforma montada sobre camión.

Altura máxima de trabajo	<b>18,7 m</b>
Alcance lateral máx	<b>11,4 m</b>
Altura a nivel del suelo	<b>16,7 m</b>
Capacidad máx en la cesta	<b>200 kg</b>
Dimensiones de la cesta	<b>1,4 x 0,7 x 1,1 m</b>
Rotación de la cesta	<b>+90°/-87° (opcional)</b>
Rotación de la torreta	<b>+/- 355° (710° continuos)</b>
Peso total	<b>2685 Kg</b>





\*Los datos pueden cambiar debido a las actualizaciones de los componentes

# DATOS TÉCNICOS

# S22HD

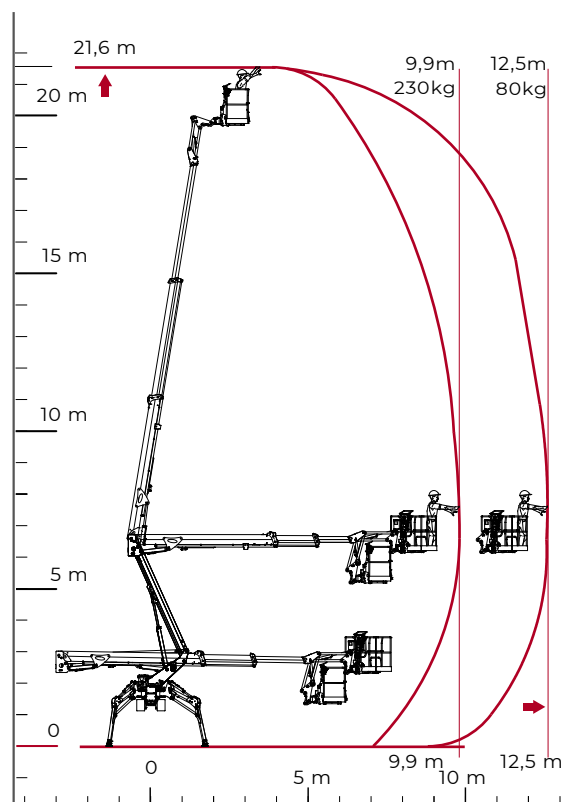
## PRESTACIONES Y DIMENSIONES

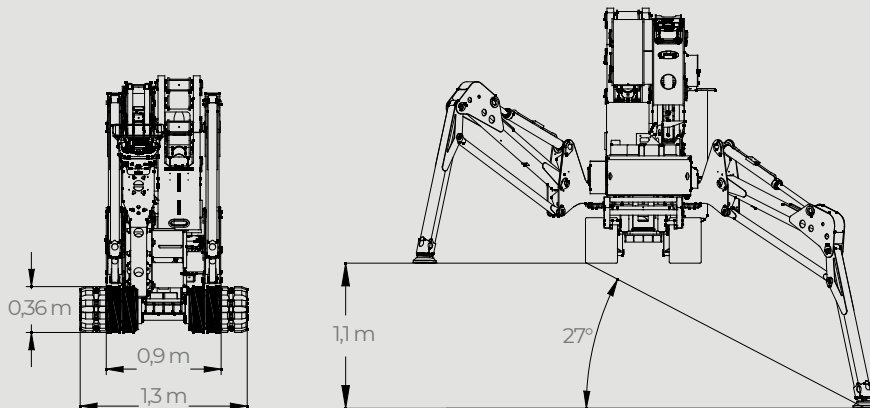
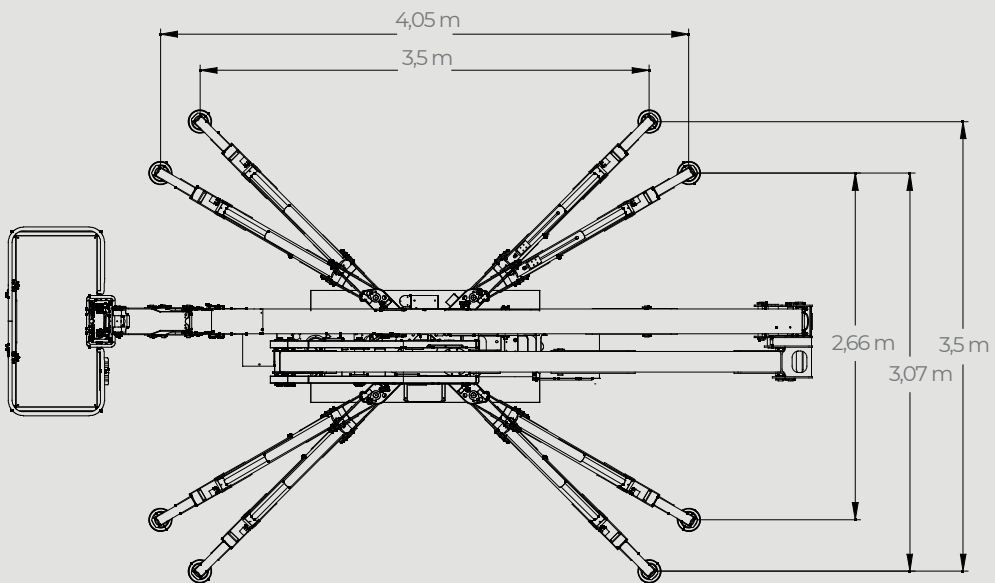
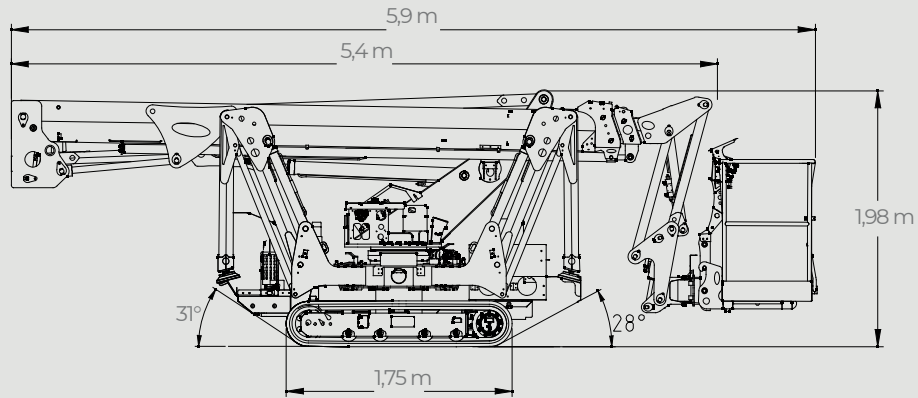
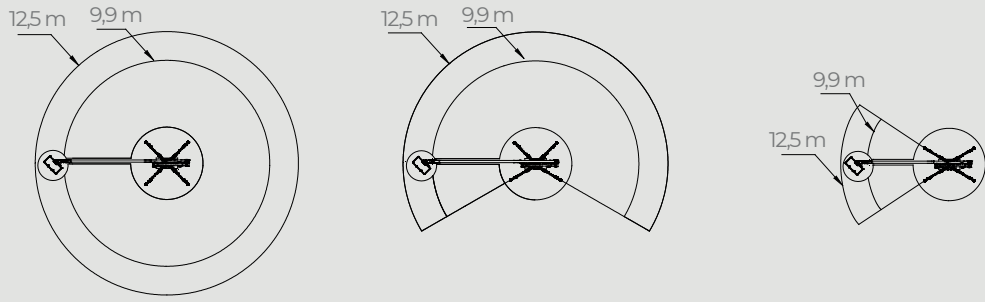


### Características principales

Una plataforma articulada con un pantógrafo y un brazo telescópico de dos extensiones más jib. Una combinación que, junto con sus estabilizadores de nivelación de alta capacidad, sus tres zonas de trabajo y su gran alcance horizontal, la hacen ideal para todos los trabajos en exteriores, incluso en condiciones extremas.

Altura máxima de trabajo	<b>21,6 m</b>
Alcance lateral máx	<b>12,5 m</b>
Altura a nivel del suelo	<b>19,6 m</b>
Capacidad máxima en la cesta	<b>230 kg</b>
Dimensiones de la cesta	<b>1,4 x 0,7 x 1,1 m</b>
Rotación de la cesta	<b>+/- 90° (opcional)</b>
Rotación de la torreta	<b>+/- 355° (710° continuos)</b>
Peso total	<b>3025 Kg</b>





\*Los datos pueden cambiar debido a las actualizaciones de los componentes

## LAS PLATAFORMAS AUTOPROPULSADAS SOBRE ORUGAS DE CMC

### SERIE F

MODELOS	ALTURA MÁX DE TRABAJO	ALCANCE MÁX	PESO
S13F	12,9 m	8,5 m	1565 Kg
S15F	14,8 m	8,7 m	2378 Kg
S18F	17,78 m	11,15 m	2495 Kg

### SERIE LC

MODELOS	ALTURA MÁX DE TRABAJO	ALCANCE MÁX	PESO
S15	14,9 m	6,9 m	1820 Kg
S19E	18,7 m	9,3 m	2545 Kg
S19N	18,9 m	9,5 m	2435 Kg
S23	23 m	12,4 m	2880 Kg

### SERIE HD

MODELOS	ALTURA MÁX DE TRABAJO	ALCANCE MÁX	PESO
S19HD	18,7 m	11,4 m	2685 Kg
S22HD	21,6 m	12,5 m	3025 Kg

### SERIE DP

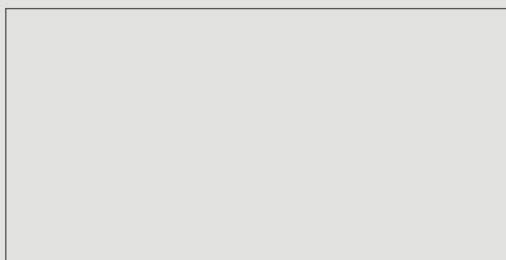
MODELOS	ALTURA MÁX DE TRABAJO	ALCANCE MÁX	PESO
S27	27,3 m	15,4 m	4109 Kg
S30	30,3 m	15,4 m	4285 Kg
S32	32 m	16 m	7255 Kg

### SERIE XL

MODELOS	ALTURA MÁX DE TRABAJO	ALCANCE MÁX	PESO
S41	41 m	19 m	13460 Kg

### SERIE i

MODELOS	ALTURA MÁX DE TRABAJO	ALCANCE MÁX	PESO
i23	23 m	10 m	3930 Kg



**CMC**  
THE SPECIALIFT

Via Bitritto, 119 - 70124 BARI - ITALY  
Tel. +39 080 532 66 06 - Fax +39 080 536 85 41  
www.cmclift.com - info@cmclift.com

Síganos en

