



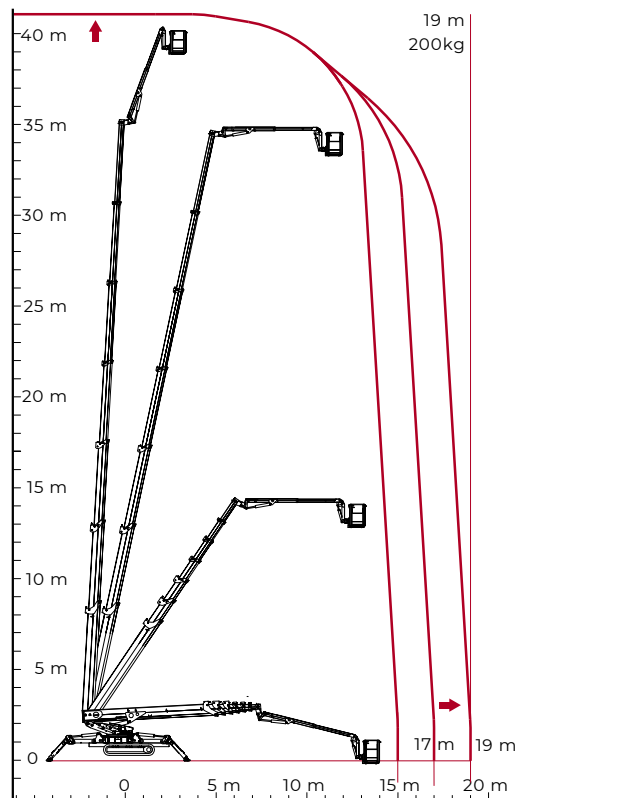
DATOS TÉCNICOS

PRESTACIONES Y DIMENSIONES

Características principales

Plataforma con un brazo telescópico con seis extensiones, además de un jib telescópico articulado extensible, los cuales permiten a uno o dos operadores alcanzar una altura de 41 metros. La cesta, con un sistema de desmontaje rápido, puede girar 180°. Las maniobras son suaves y la seguridad es máxima gracias al sistema de autocontrol de CMC.

Altura máxima de trabajo	41 m
Alcance lateral máximo con 200 kg	19 m
Altura a nivel del suelo	39 m
Capacidad máx en la cesta	200 kg
Dimensiones de la cesta	2 x 0,8 x 1,1 m
Rotación de la cesta	+90°
Rotación de la torreta	+/- 180° (360° continuos)
Peso total	13460 Kg



19 m (200kg) 17 m (200kg)

15 m (200kg)

