



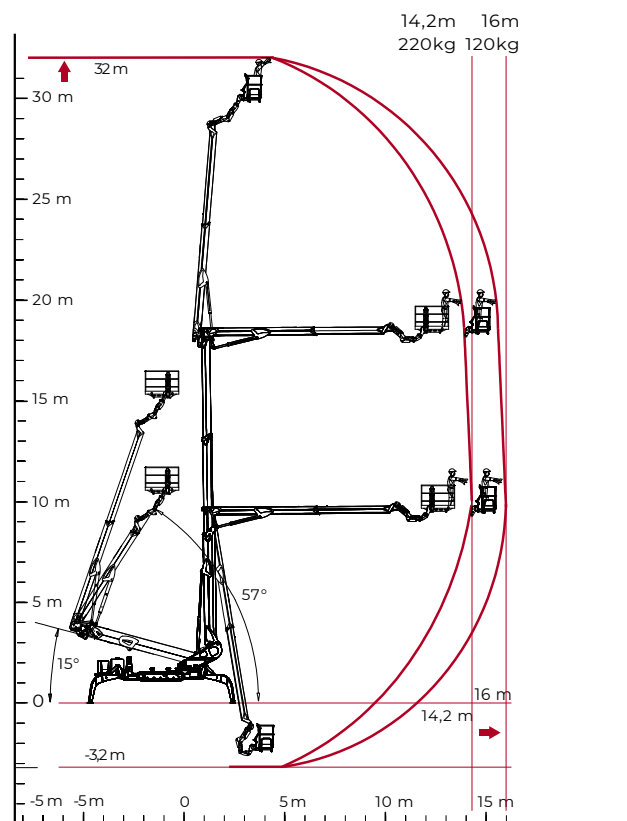
DONNÉES TECHNIQUES

PERFORMANCES ET DIMENSIONS

Caractéristiques principales

Des chiffres vertigineux pour cette nacelle élévatrice araignée capable d'atteindre une hauteur de 32 mètres, mais aussi de travailler jusqu'à 3,2 mètres en négatif, le tout avec la garantie d'un système de guidage et de contrôle automatique qui est le fruit de la recherche technologique la plus avancée de CMC. Dotée d'un corps de machine incroyablement compact, elle dispose de chenilles réglables en hauteur et en largeur et est auto-chargeable.

Hauteur maximale de travail	32 m
Portée négative	-3,2 m
Portée latérale maximale avec 120 kg	16 m
Hauteur du plan de piétement	30 m
Capacité maximale de la nacelle	220 kg
Dimensions de la nacelle	1,7 x 0,7 x 1,1 m
Angle de rotation de la nacelle	+/- 90°
Angle de rotation de la tourelle	+/- 200° (400° continus)
Poids total	7255 Kg



Via Bitritto, 119 - 70124 BARI - ITALY
Tel. +39 080 532 66 06 - Fax +39 080 536 85 41
www.cmclift.com - info@cmclift.com



