

cmc
THE SPECIALIFT

SÉRIE XL

EXTRA LARGE





SÉRIE XL

EXTRA LARGE

Hauteur de travail maximale, encombrement minimal, performances optimales.

Cette nacelle élévatrice sur chenilles n'a pas d'adversaires. Grâce à son bras télescopique à 6 extensions avec le jib télescopique articulé extensible, le modèle CMC S41 peut atteindre une hauteur incroyable de 41 mètres et une portée latérale jusqu'à 19 mètres avec une capacité utile unique de 200 kg. Nonobstant son élévation exceptionnelle, elle peut se stabiliser avec une encombre minimale de 3,99 mètres et est incroyablement compacte lors du transport. Un instrument de travail extraordinaire qui est toujours à la hauteur des travaux exigeants qui lui sont confiés.

S41



AVANTAGES



Facilité de transport

La hauteur de travail exceptionnelle ne compromet pas les dimensions incroyablement compactes de la S41 lorsqu'elle est fermée, ce qui facilite le transport par camion et le franchissement de petits portails.

Utilisation polyvalente

Bien que la S41 ait une taille XL en termes d'élévation maximale et de portée latérale, sa zone de stabilisation n'est que de 3,99 m, ce qui lui permet d'aller partout et de fonctionner dans toutes les conditions.



Facilité d'utilisation et maintenance

Le Self Control System de CMC, standard sur le modèle S41, effectue automatiquement une série d'opérations essentielles, parmi lesquelles : la stabilisation et le nivellement, le contrôle de la fluidité et de la vitesse des bras, la fermeture de la partie aérienne et la signalisation d'éventuels dysfonctionnements.

CARACTÉRISTIQUES



Quelques options disponibles

S41

Version avec batterie de lithium (300 Ah)

●

Version hybride (moteur diesel + batteries de lithium)

●

Moteur électrique de 380V, 230V, 120V o 110V

●

Chenilles grises de type non marquant

●

Nacelle en fibre de verre de 1 ou 2 places

●

Kit de connexion à distance

●

Couleurs personnalisées

●

LES SECTEURS D'UTILISATION DES NACELLES DE CMC



Travaux de restauration

même dans des contextes difficiles d'accès comme les intérieurs des églises, les bâtiments historiques, les hôtels et les centres commerciaux.

**Gestion et maintenance
d'installations et édifices**
en particulier dans les zones de circulation réduite ou dans les zones difficiles d'accès pour les nacelles montées sur camion.



Élagage des grands arbres

même en travaillant dans des espaces confinés à l'intérieur des maisons privées, ou sur des terrains particulièrement délicats.



DONNÉES TECHNIQUES

S41

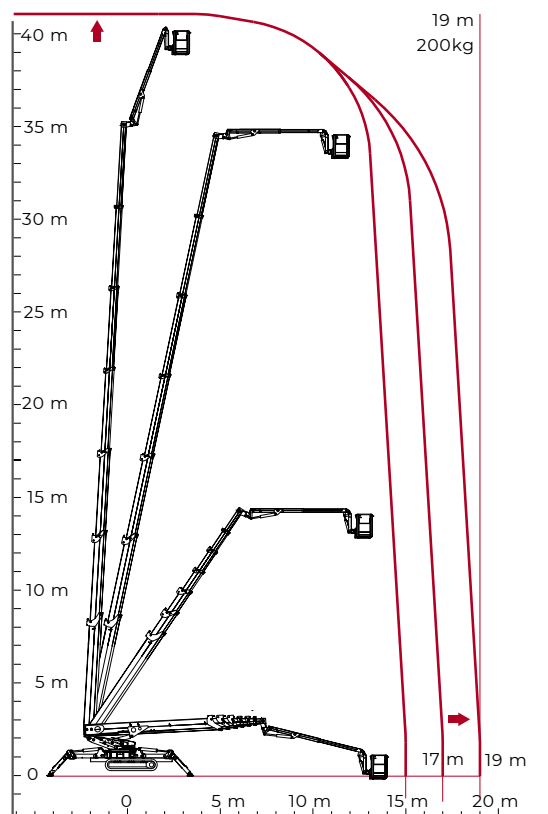
PERFORMANCES ET DIMENSIONS

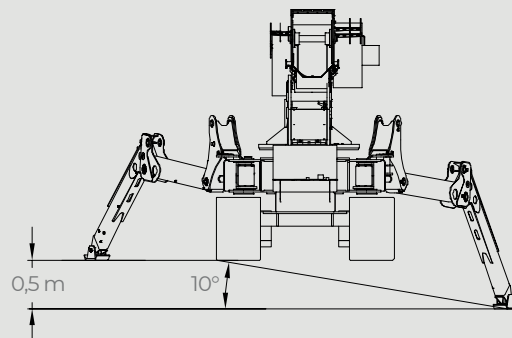
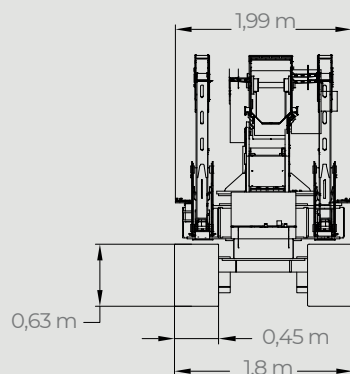
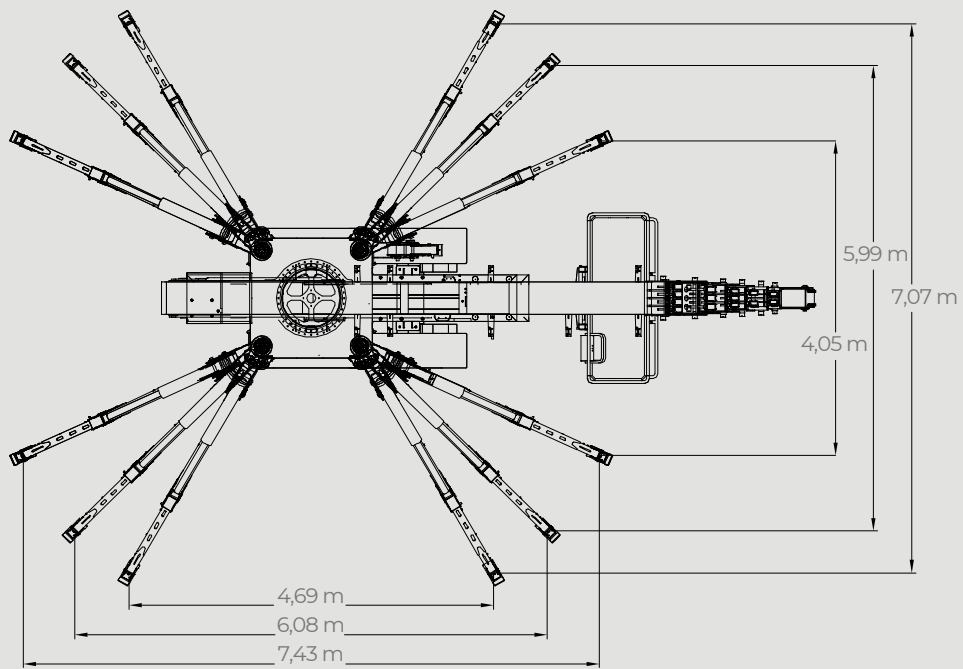
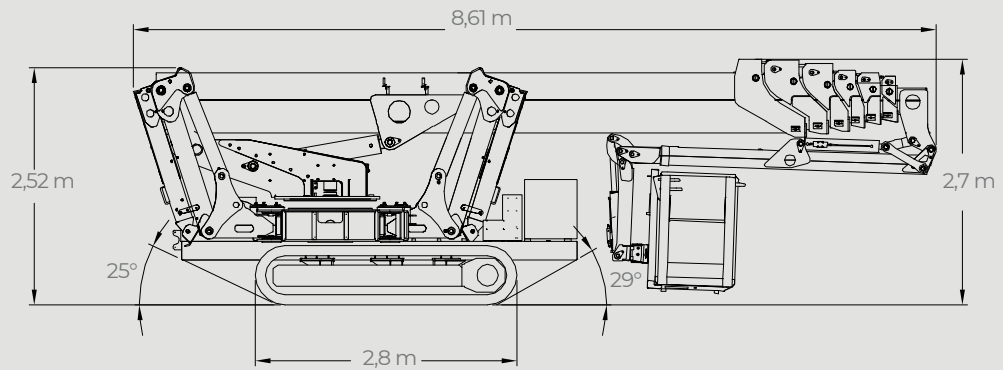
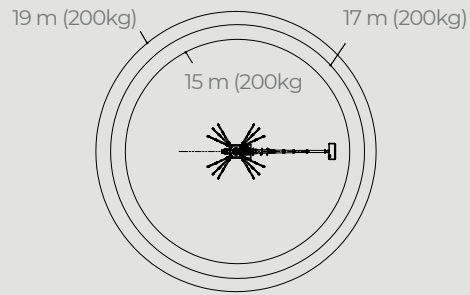


Caractéristiques principales

Nacelle équipée d'un bras télescopique à 6 extensions avec le jib télescopique articulé extensible, grâce auxquels les opérateurs peuvent atteindre 41 mètres de hauteur. La nacelle avec dégagement rapide peut tourner à 180°. Le système automatique de commande et contrôle, Self Control System by CMC, assure la fluidité de la manœuvre et la sécurité maximale.

Hauteur max de travail	41 m
Portée latérale maximale	19 m
Hauteur du plan de piétement	39 m
Capacité max de la nacelle	200 kg
Dimensions de la nacelle	2 x 0,8 x 1,1 m
Angle de rotation de la nacelle	+90°
Angle de rotation de la tourelle	+/- 180° (360° continus)
Poids total	13460 Kg









www.cmclift.com

LES NACELLES AUTOMOTRICES SUR CHENILLES DE CMC

SÉRIE F

MODÈLE	HAUTEUR MAX DE TRAVAIL	PORTÉE LATÉRALE MAX	POIDS
S13F	12,9 m	8,5 m	1565 Kg
S15F	14,8 m	8,7 m	2378 Kg
S18F	17,78 m	11,15 m	2495 Kg

SÉRIE LC

MODÈLE	HAUTEUR MAX DE TRAVAIL	PORTÉE LATÉRALE MAX	POIDS
S15	14,9 m	6,9 m	1820 Kg
S19E	18,7 m	9,3 m	2545 Kg
S19N	18,9 m	9,5 m	2435 Kg
S23	23 m	12,4 m	2865 Kg

SÉRIE HD

MODÈLE	HAUTEUR MAX DE TRAVAIL	PORTÉE LATÉRALE MAX	POIDS
S19HD	18,7 m	11,4 m	2666 Kg
S22HD	21,6 m	12,5 m	3005 Kg

SÉRIE DP

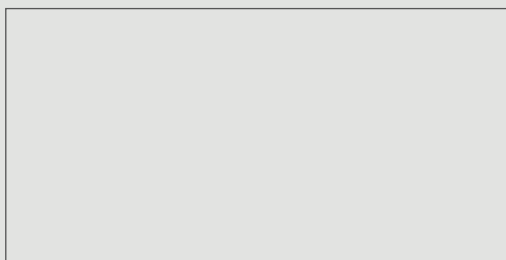
MODÈLE	HAUTEUR MAX DE TRAVAIL	PORTÉE LATÉRALE MAX	POIDS
S25	25 m	14 m	3885 Kg
S28	27,9 m	14 m	4123 Kg
S32	32 m	16 m	7240 Kg

SÉRIE XL

MODÈLE	HAUTEUR MAX DE TRAVAIL	PORTÉE LATÉRALE MAX	POIDS
S41	41 m	19 m	13460 Kg

SÉRIE i

MODÈLE	HAUTEUR MAX DE TRAVAIL	PORTÉE LATÉRALE MAX	POIDS
i23	23 m	10 m	3930 Kg



cmc
THE SPECIALIFT

Via Bitritto, 119 - 70124 BARI - ITALY
Tel. +39 080 532 66 06 - Fax +39 080 536 85 41
www.cmclift.com - info@cmclift.com

Suivez-nous sur

