

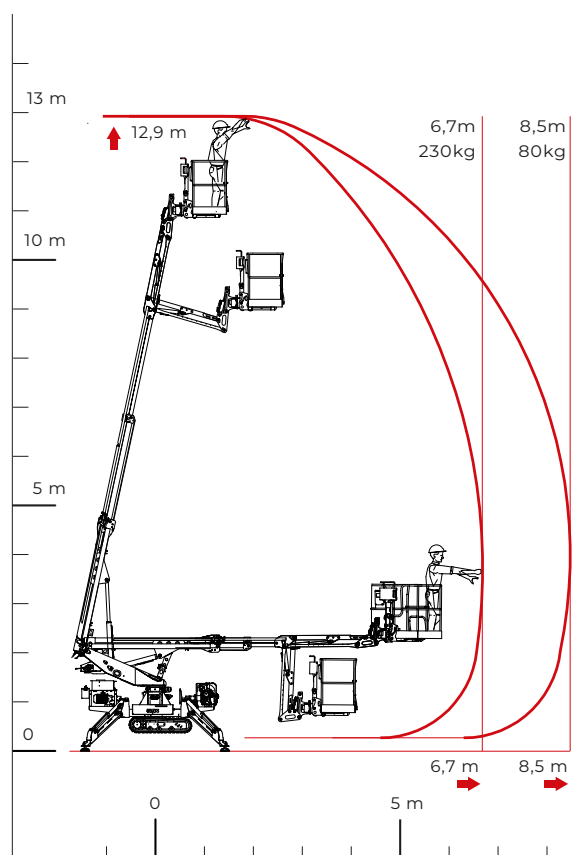
DATI TECNICI

PRESTAZIONI E DIMENSIONI

Caratteristiche principali

Leggera e versatile, dotata di un braccio telescopico a due sfilii più jib (90°), S13 F è la più piccola piattaforma dell'intera gamma CMC e la più compatta della sua categoria, ma si dimostra inarrivabile quando si tratta di operare in condizioni difficili, negli spazi più limitati.

Altezza max di lavoro	12,9 m
Sbraccio max con 80 kg	8,5 m
Altezza al piano di calpestio	10,9 m
Portata max in cesta	230 kg
Misure cesta	1,4 x 0,7 x 1,1 m
Rotazione cesta	+/-90° (optional)
Rotazione torretta	+/- 178° (356° non continui)
Massa totale	1565 Kg



C.M.C. s.r.l.
Via Bitritto, 119 - 70124 Bari - Italy
Tel. +39 080 532 66 06
cmclift.com - info@cmclift.com



