



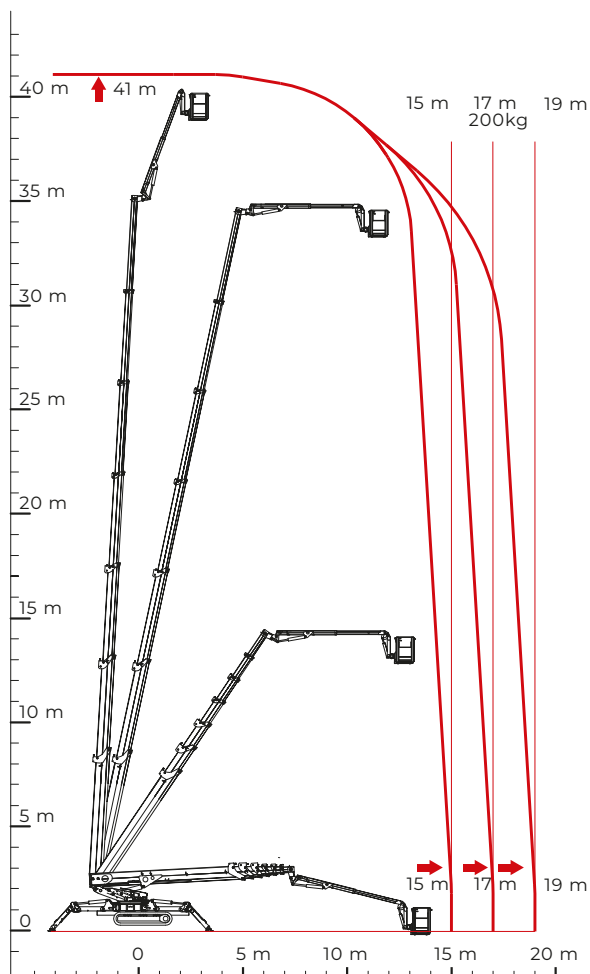
## DATOS TÉCNICOS

### PRESTACIONES Y DIMENSIONES

#### Características principales

Plataforma con un brazo telescópico con seis extensiones, además de un jib telescópico articulado extensible, los cuales permiten a uno o dos operadores alcanzar una altura de 41 metros. La cesta, con un sistema de desmontaje rápido, puede girar 180°. Las maniobras son suaves y la seguridad es máxima gracias al sistema de autocontrol de CMC.

Altura máxima de trabajo	<b>41 m</b>
Alcance lateral máximo con 200 kg	<b>19 m</b>
Altura a nivel del suelo	<b>39 m</b>
Capacidad máx en la cesta	<b>200 kg</b>
Dimensiones de la cesta	<b>2 x 0,8 x 1,1 m</b>
Rotación de la cesta	<b>+90°</b>
Rotación de la torreta	<b>+/- 180° (360° continuos)</b>
Peso total	<b>13460 Kg</b>



C.M.C. s.r.l.  
Via Bitritto, 119 - 70124 Bari - Italy  
Tel. +39 080 532 66 06  
cmclift.com - info@cmclift.com



19 m (200kg) 17 m (200kg)

15 m (200kg)

