



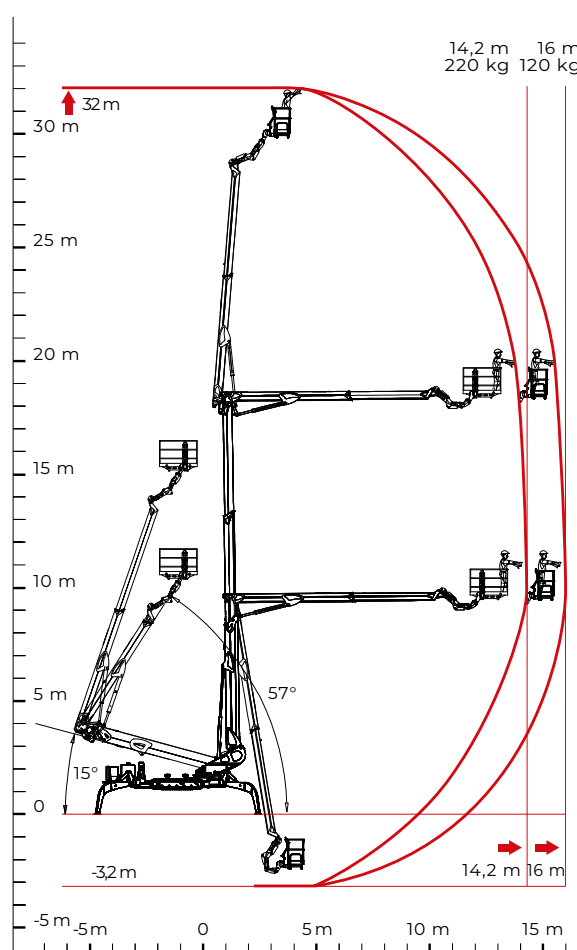
DATOS TÉCNICOS

PRESTACIONES Y DIMENSIONES

Características principales

Cifras de vértigo para esta plataforma aérea araña capaz de alcanzar una altura de 32m, pero también de trabajar hasta 3,2m en negativo, todo ello con la garantía de un sistema de guiado y control automático fruto de la investigación tecnológica más avanzada de CMC. Equipada con un cuerpo de máquina increíblemente compacto, tiene orugas ajustables en altura y anchura y es autocargable.

Altura máxima de trabajo	32 m
Posibilidad de trabajar en negativo	-3,2 m
Alcance lateral máximo con 120 kg	16 m
Altura a nivel del suelo	30 m
Capacidad máxima en la cesta	220 kg
Dimensiones de la cesta	1,7 x 0,7 x 1,1 m
Rotación de la cesta	+/- 90°
Rotación de la torreta	+/- 200° (400° continuos)
Peso total	7255 Kg



C.M.C. s.r.l.
Via Bitritto, 119 - 70124 Bari - Italy
Tel. +39 080 532 66 06
cmclift.com - info@cmclift.com



