

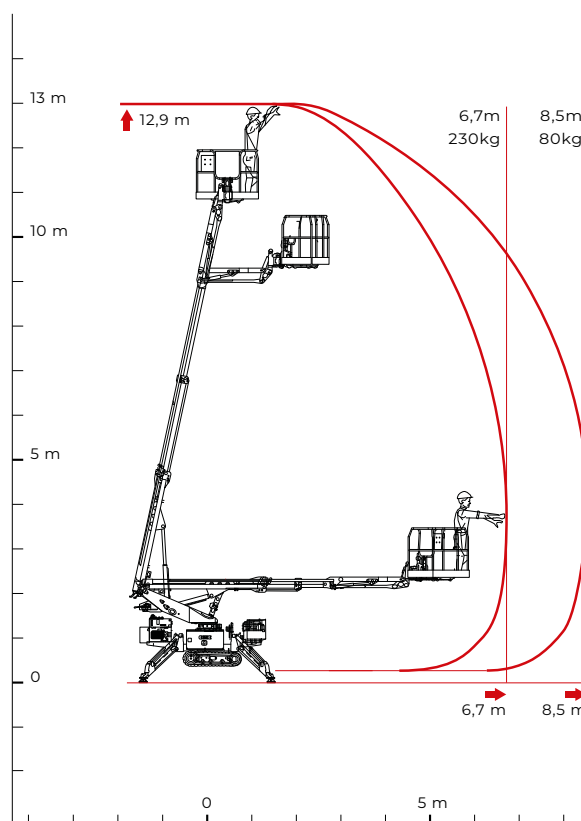
DONNÉES TECHNIQUES

PERFORMANCES ET DIMENSIONS

Caractéristiques principales

Légère et polyvalente, équipée d'un bras télescopique à deux extensions et d'un jib (90°), la S13 F est la plus petite nacelle de toute la gamme CMC et la plus compacte de sa catégorie, cependant elle se révèle sans équivalent lorsqu'il s'agit d'opérer dans des conditions difficiles, dans les espaces les plus confinés.

Hauteur maximale de travail	12,9 m
Portée latérale max avec 80 kg	8,5 m
Hauteur du plan de piétement	10,9 m
Capacité max de la nacelle	230 kg
Dimensions de la nacelle	1,4 x 0,7 x 1,1 m
Angle de rotation de la nacelle	+/- 90° (optionnel)
Angle de rotation de la tourelle	+/- 178° (356° non-continus)
Poids total	1580 Kg



C.M.C. s.r.l.
Via Bitritto, 119 - 70124 Bari - Italy
Tel. +39 080 532 66 06
cmclift.com - info@cmclift.com



